



Fireray One

Da det ikke er nødvendig med spesialverktøy eller-kunnskap for installasjon og drift, er Fireray One en frittstående stråledetektor som prioriterer enkel installasjon.

Det kan ikke bli enklere å dra fordelene av stråledeteksjon enn å bruke Fireray One:

- Auto-Alignment™ – bare styr laseren inn på reflektoren, og deretter med et knips på en bryter, justerer den seg selv. 8 ganger raskere enn tidligere detektorer
- Én persons installasjon – alt kan gjøres av én person
- Ett frittstående produkt – det kreves ingen spesialverktøy eller forhåndskunnskap eller opplæring

Bruk	Utfordring	Fireray One
Små lagerbygninger	Kostnadseffektiv beskyttelse	En frittstående stråledetektor med alle fordelene til Fireray reflekterende stråledeteksjon
	Enkel installasjon	Enkelt punkt for koblinger og igangkjøring
Nye bygninger	At bygningen setter seg kan føre til at andre stråledetektorer får avvik og resultere i irriterende alarmer	Building Movement Tracking™ kompensere automatisk for den naturlige bevegelsen av bygget for å opprettholde justeringen hele tiden*



Tekniske spesifikasjoner

Deteksjonsytelse	
Rekkevidde deteksjon	0 - 50m 0 til 120m med sett for refleksjon for lang rekkevidde
Justeringsmetode	Laserassistert Auto-Alignment™ . Manuell justering – valgfrie innstillinger
Auto-Alignment™ loggføring	Bakgrunnssjekk, Bokssøk, Juster og Senter
Building Movement Tracking™	Kompensere for naturlige forandringer i justeringen fra bygningens bevegelse*
Kompensasjon for forurensning	Kompensere for gradvis oppbygging av forurensning på de optiske overflatene
Light Cancellation Technology™	Kompensere for kraftige nivåer av sollys og kunstig belysning
Optisk bølgelengde – røykdeteksjon	850nm nær infrarød (usynlig)
Integrert laser – laserjustering	650Nm synlig. Klasse 3R < 5mW
Dynamisk strålefasing	Tillater stråledetektorer å bli montert mot hverandre med reflektorene i midten. Eliminerer falske alarmer forårsaket av kryssing av stråler
Signalutgang	Individuelle Alarm- og Feilreléer (VFCO) 0.5A @ 30 VDC
Programmerbare brukerinnstillinger	
Grenseverdinivåer for alarmrespons	25% (1.25dB) – Raskest respons mot røyk 35% (1.87dB) – Standard verdi 55% (3.46dB) – Høy immunitet mot falske alarmer, sen respons mot røyk 85% (8.23dB) – Høyeste immunitet mot falske alarmer, seneste respons mot røyk Konfigureres via det integrerte brukergrensesnittet
Forsinkelse til alarm	10 sekunder, for kortvarig delvis hindring av strålebanen
Forsinkelse til feil	10 sekunder, for kortvarig hindring av strålebanen
Brukerfunksjoner	
Integrert brukergrensesnitt	Modusbryter og retningskanpper for justering, og konfigurasjonsbrytere for grenseverdier for alarmrespons
Tilstandindikator for justering	2 grønne lysdioder og 1 gul lysdiode
Indikator for systemstatus	Normal drift – Grønn lysdiode blinker hvert 10. sekund Alarmtilstand – Rød lysdiode blinker hvert 10. sekund Feiltilstand – Gul lysdiode blinker hvert 10. sekund for formørkelse eller hvert 5. sekund for forurensning
Rengjøring	Flat frontflate med innelukket optikk. Rengjøring av optikken påvirker ikke justeringen

Design-parametre

Separasjonsavstand mellom detektor og reflektor	5 - 50m 50 to 120m med sett for refleksjon for lang rekkevidde
Klaring for strålebane	1m i diameter fra senterlinjen mellom detektoren og reflektoren
Dimensjoner detektor	Bredde 130mm x Høyde 181mm x Dybde 134mm (se diagram)
Dimensjoner reflektor	Opptil 50m separasjonsavstand – Enkel reflektor 100mm x 100mm x 9mm Opptil 120m separasjonsavstand – Fire reflektorer plassert i et firkantet mønster 200mm x 200mm x 9mm
Produktvekt	Detektor – 0.7kg; Reflektor – 0.1kg
Multidetektor-oppsett	Dynamisk strålefasing gjør det mulig for detektorer å stå mot hverandre med reflektorene i midten
Farger på huset	Hvit RAL9016, UV-stabil

Elektriske spesifikasjoner

Driftsspenning	14 til 36 VDC
Driftstrøm (konstant) i alle driftsmoduser	Alle driftsmoduser – 5mA; Modus for hurtigjustering – 33mA

Feltkobling

Kabelmåler og type	2-kjernet, dedikert, 0,5 til 1,6 mm (24 to 14 AWG) System kompatibel med brannsikker og ikke-brannsikker kabel som tilfredsstillende lokale installasjonsstandarder
Kabelinngang	3 knock-out plasseringer i stand til å motta M20, ½" eller ¾" kabelkjetler 4 utboringsplasseringer som kan motta opp til 21 mm diameter

Testing og vedlikehold

Alarntest	Optisk alarntest ved hjelp av oppstarts- og vedlikeholdssett
-----------	--

Miljøspesifikasjoner

Driftstemperatur: -20 til +55°C
Lagringstemperatur: -40 til +85°C
Relativ fuktighet (ikke-kondenserende eller -ising): 0 til 93%
IP-grad: IP55
Husets brennbarhetsgrad: UL94 V0 polykarbonat

Optiske spesifikasjoner

Feilnivå / Rask mørklegging ($\Delta \leq 2$ sekunder) $\geq 85\%$
Maksimal vinkeljustering for reflekterende detektor: $\pm 4.5^\circ$ ($\pm 70^\circ$ med justeringsbrakett-tilbehør)
Maksimal vinkelforsyning for reflekterende detektor: $\pm 0.5^\circ$
Reflektorens maksimale vinkelforskyvning: $\pm 5^\circ$

Alle tall er beregnet for 25°C

Bestillingsinformasjon

Delenummer	Beskrivelse
6010-100	Fireray One – 50m deteksjonsrekkevidde
1010-000	Sett for refleksjon for lang rekkevidde – 120m deteksjonsrekkevidde

Tilbehør

1150-000	Sett for igangsetting og vedlikehold
1170-000	Justeringsbrakett for reflekterende detektor
1100-000	Fireray One beskyttelsesbur
1040-000	Justeringsbrakett for enkel reflektor
1050-000	Justeringsbrakett for r reflektorer
1030-000	Veggbrakett for reflektor - hvit
1031-000	Veggbrakett for reflektor - sort
1060-000	Antikondensvarmer for Fireray One
1090-000	Antikondensvarmer for reflektor
1260-000	Bakboks for Fireray One

Godkjenninger

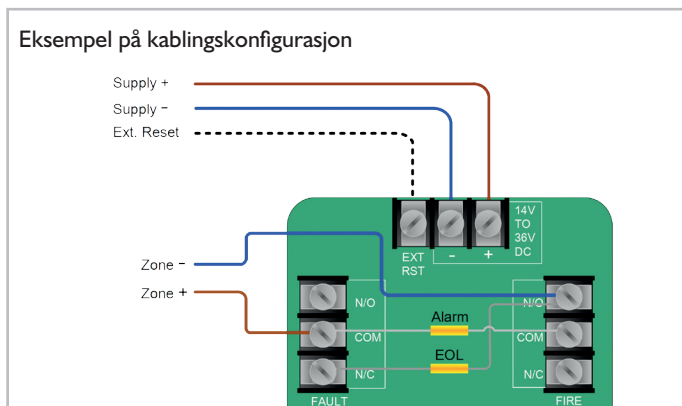
UL268
2831-CPR-F2237
Vds G 218070



Patenter:

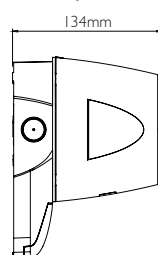
Light Cancellation Technology™ Patentnr. GB2513366
Dynamisk strålefasing Patentanmeldt
Auto-Alignment™ Patentanmeldt

*Når montert i henhold til produsentens anvisninger.

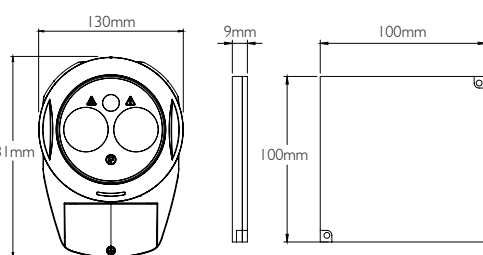


Dimensjoner

Fireray One



Reflektor



w: www.ffeuk.com

t: +44 (0) 1462 444 740

e: sales@ffeuk.com